

E.VITA GmbH D-70372 Stuttgart 011617/98757888717

P

Deutsche Post 



Firma
Solarstrom GmbH
Bernd Stromer
Stromgasse 12
12345 Stromstadt

**Service-
Energie :-)**



Tel.: 0800-10042220 (gebührenfrei)
Mo.-Fr.: 8 - 18 Uhr; Sa.: 9 - 13 Uhr
service@evita-energie.de

Kunden-Nr.: 123.456.789
Zähler-Nr.: 1122334

1

Verbrauchsstelle:
Stromgasse 12
12345 Stromstadt

Ihre Monatsrechnung Gas

2 Rechnungs-Nr.: VR 2345678901

Seite 1

17.04.2014

Sehr geehrte Damen und Herren,

offen und übersichtlich: so stellen wir sicher, dass Sie genau über Ihren Gasverbrauch, die Kosten und Energie-Einsparmöglichkeiten informiert sind. Heute erhalten Sie die Aufstellung Ihres Verbrauchs und die Abrechnung für die Zeit vom 01.03.2014 bis 31.03.2014:

3 Abrechnung

	Netto	MwSt.	Brutto
Gaskosten	3.778,23 €	717,86 €	4.496,09 €
Gaskosten		Offener Betrag:	<u>4.496,09 €</u>

inkl. 19 % MwSt: 717,86 €

Sie finden auf den folgenden Seiten weitere Informationen. Wenn Sie Fragen haben, sind wir gern für Sie da. Ihre E.VITA-Service-Nummer: 0800-10042220 (siehe Service-Box oben). Wir bedanken uns für Ihr Vertrauen.

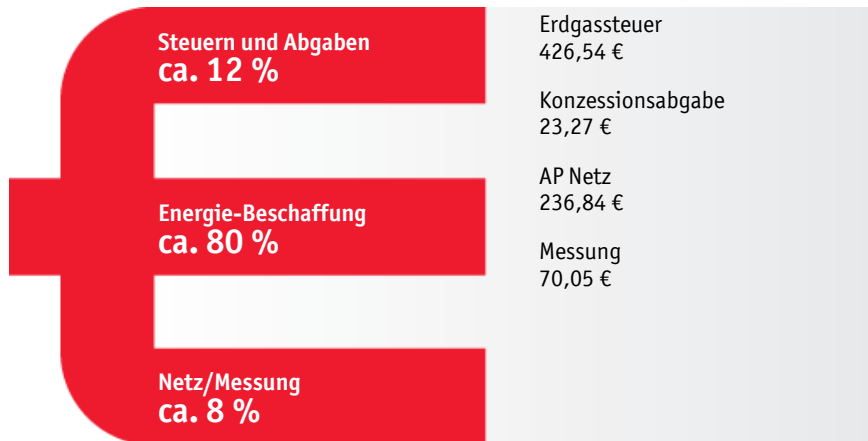
Mit freundlichem Gruß aus Stuttgart


Stefan Harder

i Der noch offene Betrag wird mit einer SEPA-Lastschrift zum 02.05.2014 eingezogen.
Mandat:
M1234567890123456
Gläubiger-ID:
DE12ABC12345678901
IBAN:
DE12345678901234567890
BIC: ABCDEFG1HIJ

Informationen zu Ihrer Monatsrechnung

4 ■ Zusammensetzung Ihres Gaspreises



i Steuern, Abgaben (ca. 12 %) und Netzentgelte (ca. 8 %) machen einen großen Teil der Gaskosten aus. Den anderen Block bildet die Energie-Beschaffung (ca. 80 %).

5 ■ Informationen zu Ihrem Vertrag

Ihr Tarif:	GEWERBE.GAS (Mustertarifgebiet)
Vertragsdauer:	36 Monate
Nächstmöglicher Kündigungstermin:	30.09.2017
Kündigungsfrist:	3 Monate
Kündigungsrecht und Zahlungsweisen:	Preisänderungen werden von uns sechs Wochen vor dem beabsichtigten Termin öffentlich bekannt gemacht. In diesem Falle haben Sie das Recht, den Vertrag ohne Einhaltung einer Kündigungsfrist zum Zeitpunkt des Wirksamwerdens der Änderungen in Textform zu kündigen. E.VITA bietet je nach Tarifwahl verschiedene Bezahlungsarten an.
Wartung:	Wartungsdienste werden nur im Zusammenhang mit der Erbringung des Messstellenbetriebs angeboten. Aktuelle Informationen zu den Wartungsdiensten erhalten Sie bei Ihrem Netzbetreiber.
Lieferantenwechsel:	Ein Lieferantenwechsel erfolgt bei uns zügig und unentgeltlich. Nach dem Wechsel sind wir verpflichtet, dem neuen Lieferanten den für ihn maßgeblichen Verbrauch des vergleichbaren Vorjahreszeitraums, eventuell auch geschätzt, mitzuteilen.
Netzinformationen:	DE0011223344556677889900AABBCCDDEEFF Codenummer: 0123456789012345 Netzbetreiber: Muster Energie AG

Weitere Informationen zu den Vertragsbestimmungen insbesondere den Haftungs- und Entschädigungsregelungen, entnehmen Sie bitte den Allgemeinen Geschäftsbedingungen (AGB) in Verbindung mit dem Gasliefer-Vertrag. Wenn Sie Fragen zu Ihrem Vertrag haben, melden Sie sich bitte. Wir beraten Sie gern.

Rechnungs-Nr.: VR 2345678901

Seite 3

Ihre Verbrauchsstelle: Stromgasse 12, 12345 Stromstadt

17.04.2014

Ihre Rechnung im Detail

6 Gasverbrauch

Verbrauch

Bezeichnung von bis	Zählerstände		Ableseart	Zählerstandsdifferenz	7	8	Verbrauch
	alt (m³/kWh)	neu (m³/kWh)			Brennw.	Z-Zahl	
9 Gas Arbeit							
10 01.03.14 - 31.03.14	387086,2	464638,7	Lastgang	77552,5	11,218	1,0	77.552 kWh
11 Gas Leistung							
11 01.03.14 - 31.03.14	2061,5	2469,2	Lastgang	407,7	11,218	1,0	408 kWh
12 Gasarbeit im Abrechnungsjahr							
01.10.13 - 31.03.14							464.638 kWh

Am Gaszähler wird Ihr Verbrauch i.d.R. in Kubikmeter (m³) abgelesen. Für eine einheitliche Berechnungsgrundlage wird der Gasverbrauch ggf. in Kilowattstunden (kWh) umgerechnet. Hierzu wird die Zählerstandsdifferenz in m³ mit dem Brennwert und der Zustandszahl (=Z-Zahl) multipliziert. Bei Ablesung in kWh entfällt die Umrechnung.

13 Gaskosten

14 Leistungspreis

Leistung	Verbrauch in kW	Preis pro kW und Jahr	Anteil/ Jahr	Netto	MwSt. 19 %	Brutto
von Okt. - Dez.	422	12,9300 €	92/365	1.375,33 €	261,31 €	1.636,64 €
von Jan. - Mär.	422	13,6300 €	90/365	1.418,27 €	269,47 €	1.687,74 €
Bisher berechnet				-2.305,08 €	-437,97 €	-2.743,05 €
Gesamt						581,33 €

Höchstleistung im Abrechnungsjahr: November 2013/422 kW

15 Arbeitspreis

Verbrauch kWh	Zeitraum von bis	Preis	Netto	MwSt. 19 %	Brutto
GEWERBE.GAS					
77.552	01.03.14 - 31.03.14	0,031786 €	2.465,07 €	468,37 €	2.933,44 €
Gesamt					2.933,44 €

Rechnungs-Nr.: VR 2345678901

Seite 4

Ihre Verbrauchsstelle: Stromgasse 12, 12345 Stromstadt

17.04.2014

16

Steuern, Abgaben und Netzentgelte

	Verbrauch in kWh	Preis pro kWh	Netto	MwSt. 19 %	Brutto
Gassteuer	77.552	0,005500 €	426,54 €	81,04 €	507,58 €
Konzessionsabgabe	77.552	0,000300 €	23,27 €	4,42 €	27,69 €
Arbeitspreis Netz	77.552	0,003054 €	236,84 €	45,00 €	281,84 €
Gesamt					<u>817,11 €</u>

	Anzahl Tage	Preis pro Jahr	Netto	MwSt. 19 %	Brutto
Grundpreis Arbeit	31/365	400,00 €	33,97 €	6,45 €	40,42 €
Grundpreis Leistung	31/365	400,00 €	33,97 €	6,45 €	40,42 €
Abrechnung	31/365	177,60 €	15,08 €	2,87 €	17,95 €
Messpreis	31/365	258,00 €	21,91 €	4,16 €	26,07 €
Messstellen-Betrieb	31/365	389,20 €	33,06 €	6,28 €	39,34 €
Gesamt					<u>164,20 €</u>

17

Ihre Stromkosten

inkl. 19 % MwSt.: 717,86 €

4.496,09 €

Energie-Effizienz-Maßnahmen

Die Bundesstelle für Energie-Effizienz hält eine Anbieterliste und Informationen zu Angeboten zur Energie-Effizienz-Verbesserung und -einsparung für Sie bereit: www.bfee-online.de. Weitere Fakten, Kontaktdaten und einen kostenlosen Energie-Check finden Sie bei www.evita-energie.de.

Noch Fragen?

Auch, wenn wir ein bisschen stolz darauf sind, dass unsere Rechnungen vom Deutschen Institut für Energietransparenz mit der Note SEHR GUT bewertet wurden: manchmal bleiben Fragen. Eine ausführliche Rechnungserklärung finden Sie unter www.evita-energie.de/myevita. Wenn Sie zu Ihrer Erdgas-Abrechnung noch weitere Fragen haben, schauen Sie doch mal unter www.evita-energie.de/gasabrechnung.

Rechnungs-Erklärung

- 1 Auf einen Blick:** Die Verbrauchsstelle, für die abgerechnet wird (kann von der Rechnungsadresse abweichen), Ihre Kunden-Nummer und die Zähler-Nummer. Bitte geben Sie diese Daten immer an, damit wir Sie schnell, sicher und korrekt bedienen können.
- 2 Ihre Rechnungs-Nummer:** Bei Fragen zu Ihrer Rechnung bitte immer angeben – so können wir Ihnen schnellstmöglich weiterhelfen.
- 3 Die Abrechnungstabelle:** Hier wird der für den Abrechnungsmonat fällige Betrag einschließlich aller zu zahlenden Steuern und Abgaben aufgeführt.
- 4 Die Zusammensetzung Ihres Gaspreises:** Hier sehen Sie die prozentualen Anteile des Gaspreises und die Höhe der jeweiligen Posten.
- 5 Informationen zu Ihrem Vertrag:** Ihre Übersicht zu Ihrem aktuellen Tarif und den Rahmenbedingungen. Ihr Vertrag läuft demnächst aus? Informieren Sie sich bei E.VITA über aktuelle Energiepreise! Der Energiemarkt unterliegt regelmäßig Schwankungen, gerne überprüfen wir für Sie die aktuelle Situation.
- 6 Ihr Gasverbrauch:** Die elektronisch ausgelesenen Werte, die uns der Netzbetreiber übermittelt hat. Sie liegen der Berechnung Ihrer Gaskosten zugrunde.
- 7 Der Brennwert:** Da Erdgas ein Naturprodukt ist, kann der Brennwert schwanken. Dieser Wert gibt die Energie an, die bei vollständiger Verbrennung und anschließender Rückkühlung auf die Bezugstemperatur frei wird. Die Höhe des Brennwertes ist von der Zusammensetzung des Gases abhängig. Der Brennwert wird vom Netzbetreiber ermittelt und mit den Zählerständen zu uns gesendet.
- 8 Die Z-Zahl:** Die Zustandszahl gibt das Verhältnis des Gasvolumens im Normzustand zum Gasvolumen im Betriebszustand an. Temperaturen und Höhenlage der Verbrauchsstelle wirken sich auf das Volumen des Gases aus. Mit der Z-Zahl wird der Einfluss von Temperatur und Luftdruck auf das Gasvolumen berücksichtigt, damit der Betriebszustand des Gases auf den Normzustand umgerechnet werden kann. Die Zustandszahl wird vom Netzbetreiber ermittelt und mit den Zählerständen zu uns gesendet.
- 9 Die Gasarbeit:** Darunter versteht man die verbrauchte oder z. B. in Wärme umgewandelte Energie. Gasarbeit wird in kWh gemessen und mit dem Arbeitspreis verrechnet.
- 10 Der Zeitraum:** Die Periode, für die Ihre Verbrauchswerte erfasst und abgerechnet werden.
- 11 Die Gasleistung:** Die Gasleistung ist der höchste gemessene Stundenwert innerhalb eines Abrechnungsjahres.
- 12 Die Gasarbeit im Abrechnungsjahr:** Um Ihnen größtmögliche Transparenz über Ihren Verbrauch zu vermitteln, führen wir Ihnen hier den bisherigen Verbrauch des Abrechnungsjahres auf.
- 13 Die Gaskosten:** Leistungspreis, Arbeitspreis sowie Steuern, Abgaben und Entgelte ergeben den Gaspreis. Die genaue Berechnung sehen Sie im folgenden Abschnitt.
- 14 Der Leistungspreis:** Das Leistungsentgelt wird wie folgt berechnet: Die höchste im Abrechnungsjahr gemessene Leistungsspitze wird mit dem jeweils gültigen Leistungspreis des zuständigen Netzbetreibers multipliziert. Um den Jahresleistungspreis auf den Monat umzulegen, werden alle bisher für Leistung bezahlten Beträge (innerhalb eines Abrechnungsjahres) bei jeder Monatsrechnung berücksichtigt, so dass die Berechnung des Jahresleistungspreises jeweils monatsgenau erfolgt. Das anzuwendende Berechnungsverfahren sowie die jeweils aktuellen Preise finden Sie in den Preisblättern des Netzbetreibers.
- 15 Der Arbeitspreis:** Für die Gasarbeit bezahlen Sie den vertraglich vereinbarten Energiepreis je kWh.

Rechnungs-Erklärung Fortsetzung

16 Steuern, Abgaben und Netzentgelte:

Die Gassteuer: Staatlich festgesetzte Steuer auf den Verbrauch von Erdgas.

Die Konzessionsabgabe: Öffentlich erhobene Abgabe an Kommunen für Wegrechte und –nutzung.

Die Netznutzung (Arbeitspreis Netz und ggf. Grundpreis Netz): Staatlich reguliertes Entgelt für Transport und Verteilung an die Netzbetreiber.

Der Messstellenbetrieb: Bezeichnet Betrieb und Wartung von Messgeräten und allem, was dazugehört. Die Messung umfasst Ablesung, Qualitätssicherung und Weitergabe der Daten. Zur Abrechnung gehören Datenermittlung, -aufbereitung, -übermittlung und -archivierung sowie die Abrechnung der Netznutzung mit Kundenbetreuung, Rechnungslegung und Systembereitstellung.

17 Ihre Gaskosten: Hier finden Sie Ihre gesamten Gaskosten, die Ihnen für die Abrechnungsperiode in Rechnung gestellt werden.