

E.VITA GmbH · Elwertstr. 3 · 70372 Stuttgart

Herr
Bernd Stromer
Stromgasse 12
12345 Stromstadt

**Service-
Energie:-)**



Tel.: 0800 - 10039033 (gebührenfrei)
Mo.-Fr.: 8 - 18 Uhr; Sa.: 9 - 13 Uhr
service@evita-energie.de

Ihre Kunden-Nr.: 123.456.789
Zähler-Nr.: 123456

1

Verbrauchsstelle:
Stromgasse 12
12345 Stromstadt

Ihre Jahresverbrauchsabrechnung Gas

2 Rechnungs-Nr.: VR 1234567890

Seite 1

16.07.2014

Sehr geehrter Herr Stromer,

offen und übersichtlich: so stellen wir sicher, dass Sie genau über Ihren Gasverbrauch, die Kosten und Energie-Einsparmöglichkeiten informiert sind. Heute erhalten Sie die Aufstellung Ihres Verbrauchs und die Abrechnung für die Zeit vom 01.06.2013 bis 31.05.2014:

3

4

Abrechnung

	Netto	MwSt.	Brutto
Gaskosten	1.007,20 €	191,37 €	1.198,57 €
Bisher bezahlt	-1.070,59 €	-203,41 €	-1.274,00 €
Zwischensumme			-75,43 €
Erster Abschlag	91,60 €	17,40 €	109,00 €
Gaskosten		Offener Betrag:	33,57 €

inkl. 19 % MwSt.: 5,36 €

5

Ihr neuer Abschlag beträgt: **109,00 €** (inkl. 19 % MwSt: 17,40 €)

6

weitere Abschlagstermine

29.08.2014	30.09.2014	30.10.2014	28.11.2014
30.12.2014	30.01.2015	27.02.2015	31.03.2015
30.04.2015	29.05.2015		

Sie finden auf den folgenden Seiten weitere Informationen. Wenn Sie Fragen haben, sind wir gern für Sie da. Ihre E.VITA-Service-Nummer: 0800 - 10039033 (siehe Service-Box oben). Wir bedanken uns für Ihr Vertrauen.

Mit freundlichem Gruß aus Stuttgart

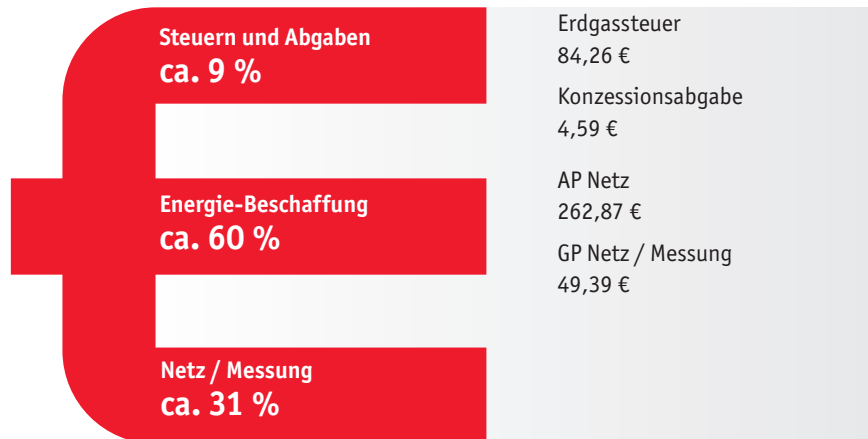
Stefan Harder

i Der noch offene Betrag wird mit einer SEPA-Lastschrift zum 30.07.2014 eingezogen.
Mandat:
M1234567890123456
Gläubiger-ID:
DE12ABC12345678901
IBAN:
DE12345678901234567890
BIC: ABCDEFG1HIJ

i Die Abschläge ziehen wir mit einer SEPA-Lastschrift zu nebenstehenden Terminen ein.
Mandat:
M1234567890123456
Gläubiger-ID:
DE12ABC12345678901
IBAN:
DE12345678901234567890
BIC: ABCDEFG1HIJ
Falls der Kontoinhaber abweicht, informieren Sie diesen bitte.

Informationen zu Ihrer Jahresverbrauchsabrechnung

7 ■ Zusammensetzung Ihres Gaspreises



i Steuern, Abgaben (ca. 9 %) und Netzentgelte (ca. 31 %) machen einen großen Teil der Gaskosten aus. Den anderen Block bildet die Energie-Beschaffung (ca. 60 %).

8 ■ Steuern, Abgaben und Entgelte

Erdgassteuer Jun.13 - Mai.14 0,0055 €/kWh	Messstellenbetrieb Jun.13 - Mai.14 10,80 €/Jahr
Konzessionsabgabe Jun.13 - Mai.14 0,0003 €/kWh	Messung Jun.13 - Dez.13 3,45 €/Jahr Jan.14 - Mai.14 3,80 €/Jahr
Arbeitspreis (AP) Netz Jun.13 - Dez.13 0,01713 €/kWh Jan.14 - Mai.14 0,01719 €/kWh	Abrechnung Jun.13 - Mai.14 11,00 €/Jahr
Grundpreis (GP) Netz Jun.13 - Mai.14 24,00 €/Jahr	

9 ■ Informationen zu Ihrem Vertrag

Ihr Tarif:	ZUHAUSE.GAS (Mustertarifgebiet)
Vertragsdauer:	24 Monate
Nächstmöglicher Kündigungstermin:	31.05.2015
Kündigungsfrist:	2 Monate
Kündigungsrecht und Zahlungsweisen:	Preisänderungen werden von uns sechs Wochen vor dem beabsichtigten Termin öffentlich bekannt gemacht. In diesem Falle haben Sie das Recht, den Vertrag ohne Einhaltung einer Kündigungsfrist zum Zeitpunkt des Wirksamwerdens der Änderungen in Textform zu kündigen. E.VITA bietet je nach Tarifwahl verschiedene Bezahlungsarten an.
Wartung:	Wartungsdienste werden nur im Zusammenhang mit der Erbringung des Messstellenbetriebs angeboten. Aktuelle Informationen zu den Wartungsdiensten erhalten Sie bei Ihrem Netzbetreiber.
Lieferantenwechsel:	Ein Lieferantenwechsel erfolgt bei uns zügig und unentgeltlich. Nach dem Wechsel sind wir verpflichtet, dem neuen Lieferanten den für ihn maßgeblichen Verbrauch des vergleichbaren Vorjahreszeitraums, eventuell auch geschätzt, mitzuteilen.
Netzinformationen:	Zählpunkt: DE0011223344556677889900AABBCCDDEEFF Codenummer: 0123456789012345 Netzbetreiber: Muster Energie AG

Weitere Informationen zu den Vertragsbestimmungen, insbesondere den Haftungs- und Entschädigungsregelungen, entnehmen Sie bitte unserer Homepage sowie den Allgemeinen Geschäftsbedingungen (AGB) in Verbindung mit dem Gasliefer-Vertrag. Die Rechnung gilt als akzeptiert, wenn ihr nicht binnen 6 Wochen nach Zugang schriftlich widersprochen wurde. Wenn Sie Fragen zu Ihrem Vertrag haben, melden Sie sich bitte. Wir beraten Sie gern.

Ihre Rechnung im Detail

Gasverbrauch

Verbrauch		Zählerstände		Ableseart	Zählerstands- differenz	Brennw.	Z-Zahl	Verbrauch
Zeitraum von	bis	alt (m³/kWh)	neu (m³/kWh)					
Zählernummer: 123456								
01.06.13 - 04.11.13		1992,0	2353,0	Versorger	361	11,344	0,9505	3.892 kWh
05.11.13 - 31.12.13		2353,0	2701,0	Schätzung	348	11,32	0,9505	3.745 kWh
01.01.14 - 31.05.14		2701,0	3415,0	Schätzung	714	11,32	0,9505	7.682 kWh
Gesamt								15.319 kWh

Am Gaszähler wird Ihr Verbrauch i.d.R. in Kubikmeter (m³) abgelesen. Für eine einheitliche Berechnungsgrundlage wird der Gasverbrauch ggf. in Kilowattstunden (kWh) umgerechnet. Hierzu wird die Zählerstandsdifferenz in m³ mit dem Brennwert und der Zustandszahl (=Z-Zahl) multipliziert. Bei Ablesung in kWh entfällt die Umrechnung.

Gaskosten

Verbrauch kWh	Zeitraum von	bis	Preis	Netto	MwSt. 19 %	Brutto
ZUHAUSE.GAS (Mustertarifgebiet)						
3.892	01.06.13	- 04.11.13	5,6528 ct	220,01 €	41,80 €	261,81 €
3.745	05.11.13	- 31.12.13	5,6528 ct	211,70 €	40,22 €	251,92 €
ZUHAUSE.GAS (Mustertarifgebiet)						
7.682	01.01.14	- 31.05.14	5,6588 ct	434,70 €	82,59 €	517,29 €
Gesamt				866,41 €	164,62 €	1.031,02 €

Grundpreis

Anzahl Tage	Zeitraum von	bis	Preis pro Monat	Preis pro Jahr	Netto	MwSt. 19 %	Brutto
ZUHAUSE.GAS (Mustertarifgebiet)							
214/365 Tage	01.06.13	- 31.12.13	2,00 €	24,00 €	14,07 €	2,67 €	16,74 €
214/365 Tage	01.06.13	- 31.12.13	6,70 €	80,40 €	47,14 €	8,96 €	56,10 €
214/365 Tage	01.06.13	- 31.12.13	3,02 €	36,24 €	21,25 €	4,04 €	25,29 €
Grundpreis Summe			11,72€ (13,95 € brutto)				
ZUHAUSE.GAS (Mustertarifgebiet)							
151/365 Tage	01.01.14	- 31.05.14	2,00 €	24,00 €	9,93 €	1,89 €	11,82 €
151/365 Tage	01.01.14	- 31.05.14	6,70 €	80,40 €	33,26 €	6,32 €	39,58 €
151/365 Tage	01.01.14	- 31.05.14	3,05 €	36,60 €	15,14 €	2,88 €	18,02 €
Grundpreis Summe			11,75€ (13,98 € brutto)				
Gesamt					140,79 €	26,75 €	167,54 €

Aufschlag auf den Grundpreis ab Zählergröße G40

Zählergröße	Zeitraum von	bis	Preis pro Jahr	Netto	MwSt. 19 %	Brutto
G4	01.06.13	- 31.05.14	0,00 €	0,00 €	0,00 €	0,00 €
Gesamt				0,00 €	0,00 €	0,00 €

Alle genannten Preise sind auf vier Nachkommastellen kaufmännisch gerundet.

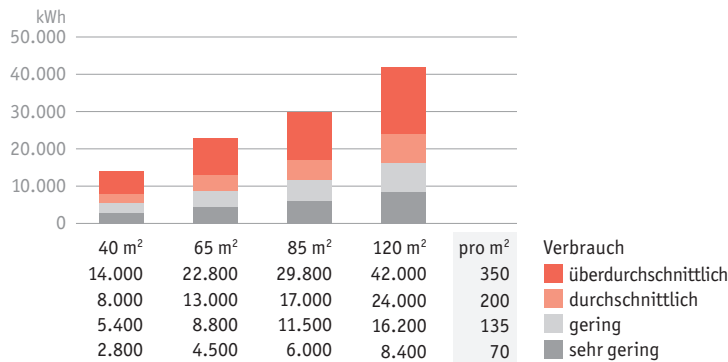
18 Ihre Gaskosten

inkl. 19 % MwSt.: 191,37 €

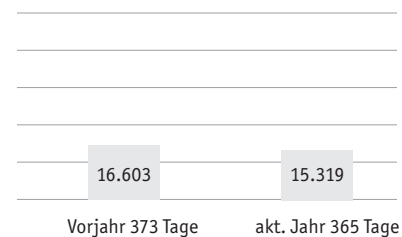
1.198,57 €

Gasvergleich für Privatkunden/Vergleichskundengruppen

Vergleichen Sie hier Ihren Gas-Jahresverbrauch mit der für Sie passenden Kundengruppe. Es handelt sich um Durchschnittswerte bei Gasverbrauch mit Warmwasserbereitung und ohne Kochgas. Regionale und klimatische Unterschiede können Abweichungen verursachen.



19 Ihr Verbrauch



Quelle: Leitfaden Kundenrechnung Gas unter Berücksichtigung der EnWG Novelle 2011. Herausgegeben vom Bundesverband der Energie- und Wasserwirtschaft e. V. (BDEW), Berlin sowie vom Verband kommunaler Unternehmen e. V. (VKU), Berlin

Energie-Effizienz-Maßnahmen

Die Bundesstelle für Energie-Effizienz hält eine Anbieterliste und Informationen zu Angeboten zur Energie-Effizienz-Verbesserung und -einsparung für Sie bereit: www.bfee-online.de. Weitere Fakten, Kontaktdaten und einen kostenlosen Energie-Check finden Sie bei www.evita-energie.de.

Schlichtungsstelle

Falls Sie Beanstandungen haben, insbesondere solche zum Vertragsabschluss oder zur Qualität unserer Leistungen, so können Sie sich jederzeit formlos an uns wenden. Wir werden Ihre Beschwerde zeitnah prüfen und spätestens innerhalb vier Wochen ab Zugang bei uns beantworten. Falls wir Ihrer Beschwerde nicht abhelfen, so können Sie, falls Sie eine natürliche Person sind, welche die Energie weder für gewerbliche noch für selbständige berufliche Zwecke bezieht (§ 111a EnWG i.V.m. § 13 BGB) die „Schlichtungsstelle Energie“ anrufen (§ 111b EnWG). Die Einreichung einer Beschwerde bei der Schlichtungsstelle hemmt die gesetzliche Verjährung gemäß § 204 Abs. 1 Nr.4 BGB. Die Kontaktdaten der Schlichtungsstelle lauten:

Schlichtungsstelle Energie e.V.
 Friedrichstraße 133
 10117 Berlin
 Tel.: 030 / 27 57 240 – 0
 Fax: 030 / 27 57 240 – 69
 Internet: www.schlichtungsstelle-energie.de
 E-Mail: info@schlichtungsstelle-energie.de

Verbraucherservice

Als Verbraucher haben Sie überdies jederzeit und unabhängig von einer Beschwerde bei uns die Möglichkeit, Kontakt mit dem Verbraucherservice der Bundesnetzagentur aufzunehmen. Dessen Kontaktdaten lauten:

Telefonisch (Mo.-Fr. von 09:00 Uhr bis 12:00 Uhr): 030 / 22480-500
 Telefax: 030 / 22480-323
 E-Mail: verbraucherservice-energie@bnetza.de

Postanschrift:
 Bundesnetzagentur für Elektrizität, Gas, Telekommunikation, Post und Eisenbahnen
 Verbraucherservice
 Postfach 8001
 53105 Bonn

Noch Fragen?

Auch, wenn wir ein bisschen stolz darauf sind, dass unsere Rechnungen vom Deutschen Institut für Energietransparenz mit der Note SEHR GUT bewertet wurden: manchmal bleiben Fragen. Eine ausführlichere Rechnungserklärung finden Sie unter www.evita-energie.de/myevita. Wenn Sie zu Ihrer Erdgas-Abrechnung noch weitere Fragen haben, schauen Sie doch mal unter www.evita-energie.de/gasabrechnung.

Rechnungs-Erklärung

- 1 Auf einen Blick:** Die Verbrauchsstelle, für die abgerechnet wird (kann von der Rechnungsadresse abweichen), Ihre Kunden-Nummer und die Zähler-Nummer. Bitte geben Sie diese Daten immer an, damit wir Sie schnell, sicher und korrekt bedienen können.
- 2 Ihre Rechnungs-Nummer:** Bei Fragen zu Ihrer Rechnung bitte immer angeben - so können wir Ihnen schnellstmöglich weiterhelfen.
- 3 Der Abrechnungszeitraum:** Die Zeitspanne, für die Ihnen die Gaskosten in Rechnung gestellt werden.
- 4 Die Abrechnungstabelle:** In dieser Übersicht werden Ihre Gaskosten inkl. aller Steuern und Abgaben Ihren bereits bezahlten Abschlägen gegenübergestellt. Der erste Abschlag für den Monat der Rechnungsstellung wird direkt verrechnet. Hier wird auch ggf. Ihr Guthaben genannt, welches wir auf Ihr Konto überweisen. Sollten Ihre Abschläge die entstandenen Kosten nicht völlig decken, erscheint hier der offene Betrag.
- 5 Die Höhe des Abschlags:** Mit Erstellung der Jahresverbrauchsabrechnung prüfen wir, ob Ihr letzter Abschlag zu Ihrem Verbrauch passt. Bei einem hohen Guthabenbetrag wird der Abschlag nach unten korrigiert, bei einem hohen Nachzahlungsbetrag nach oben. Somit bezahlen Sie immer nur so viel, wie Sie auch verbrauchen.
- 6 Weitere Abschlagstermine:** Zu diesen Terminen wird der neue Abschlag fällig. Bei vorliegender Einzugsermächtigung buchen wir vom angegebenen Konto ab.
- 7 Die Zusammensetzung Ihres Gaspreises:** Hier sehen Sie genau aufgeschlüsselt, welche Steuern, Abgaben und Entgelte den Gaspreis bestimmen. E.VITA hat auf diese Posten keinen Einfluss. Durch größtmögliche Transparenz möchten wir Ihnen ermöglichen, Ihre Rechnung genau zu prüfen.
- 8 Steuern, Abgaben und Entgelte:**
 - Die Erdgassteuer:** Staatlich festgesetzte Steuer auf den Verbrauch von Erdgas.
 - Die Konzessionsabgabe:** Öffentlich erhobene Abgabe an Kommunen für Wegrechte und –nutzung.
 - Die Netznutzung (Arbeitspreis Netz und ggf. Grundpreis Netz):** Staatlich reguliertes Entgelt für Transport und Verteilung an die Netzbetreiber.
 - Der Messstellenbetrieb:** Bezeichnet Betrieb und Wartung von Messgeräten und allem, was dazugehört. Die Messung umfasst Ablesung, Qualitätssicherung und Weitergabe der Daten. Zur Abrechnung gehören Datenermittlung, -aufbereitung, -übermittlung und -archivierung sowie die Abrechnung der Netznutzung mit Kundenbetreuung, Rechnungslegung und Systembereitstellung.
- 9 Informationen zu Ihrem Vertrag:** Ihre Übersicht zu Ihrem aktuellen Tarif und den Rahmenbedingungen. Ihr Vertrag läuft demnächst aus? Informieren Sie sich bei E.VITA über neue Tarife! Möglicherweise bietet sich auch die Einstufung in einen anderen Tarif für Sie an.
- 10 Der Zeitraum:** Die Periode für die die Zählerstände erfasst und abgerechnet werden.
- 11 Die Zählerstände:** Die Zählerstände, die Sie uns mitgeteilt haben.
- 12 Brennwert:** Da Erdgas ein Naturprodukt ist, kann der Brennwert schwanken. Dieser Wert gibt die Energie an, die bei vollständiger Verbrennung und anschließender Rückkühlung auf die Bezugstemperatur frei wird. Die Höhe des Brennwertes ist von der Zusammensetzung des Gases abhängig. Der Brennwert wird vom Netzbetreiber ermittelt und mit den Zählerständen zu uns gesendet.

Rechnungs-Erklärung Fortsetzung

- 13 Z-Zahl:** Die Zustandszahl gibt das Verhältnis des Gasvolumens im Normzustand zum Gasvolumen im Betriebszustand an. Temperaturen und Höhenlage der Verbrauchsstelle wirken sich auf das Volumen des Gases aus. Mit der Z-Zahl wird der Einfluss von Temperatur und Luftdruck auf das Gasvolumen berücksichtigt, damit der Betriebszustand des Gases auf den Normzustand umgerechnet werden kann. Die Zustandszahl wird vom Netzbetreiber ermittelt und mit den Zählerständen zu uns gesendet.
- 14 Die Zähler-Nummer:**
Diese Nummer zeigt, welcher Zähler hier abgerechnet wird.
- 15 Die Gaskosten:** Ihre Gaskosten setzen sich aus dem Arbeitspreis und dem Grundpreis zusammen. Die einzelne Berechnung der beiden Preisbestandteile erfolgt in den kommenden Abschnitten.
- 16 Der Arbeitspreis:** Für Ihren Energieverbrauch bezahlen Sie einen festen Preis je verbrauchter kWh. Bei einem Tarifwechsel innerhalb des Abrechnungszeitraums werden Ihnen die Kosten separat aufgeschlüsselt.
- 17 Der Grundpreis:** Dieser ist ebenfalls ein fester Bestandteil des Tarifs und beinhaltet zum Beispiel den Grundpreis für die Netznutzung. Auch hier werden die Preise bei einem Tarifwechsel für den jeweiligen Tarif aufgeschlüsselt.
- 18 Ihre Gaskosten:** Die Summen des Arbeits- und des Grundpreises ergeben Ihre gesamten Gaskosten für den genannten Abrechnungszeitraum.
- 19 Der Verbrauchsvergleich:** Die Grafik veranschaulicht Ihren diesjährigen Verbrauch gegenüber dem Vorjahresverbrauch und zeigt Ihnen, ob Sie Ihren Gasbedarf reduzieren konnten.