

kWh

MESSSTELLEN
BETRIEB

E.VITA
Energie, die Wort hält.

MESSSTELLENBETRIEB

Für den Einbau und Betrieb von Messgeräten sind Messstellenbetreiber zuständig. Seit der Liberalisierung des Messstellenbetriebs 2005 ist es möglich, dass jeder Anschlussnutzer ein unabhängiges Unternehmen für den Messstellenbetrieb beauftragen darf. E.VITA bietet Ihnen ebenfalls den Messstellenbetrieb an und übernimmt die Kommunikation mit ihrem bisherigen Messstellenbetreiber.

Profitieren Sie vom Wechsel Ihres Messstellenbetriebs – Neben attraktiveren Preisen als bei Ihrem bisheriger Messstellenbetreiber erwarten Sie viele weitere Vorteile.

NUR EIN NEUER ZÄHLER. ABER SO VIELE VORTEILE:

Manuelle Zählerablesung entfällt.

Effizientes Energiemanagement.

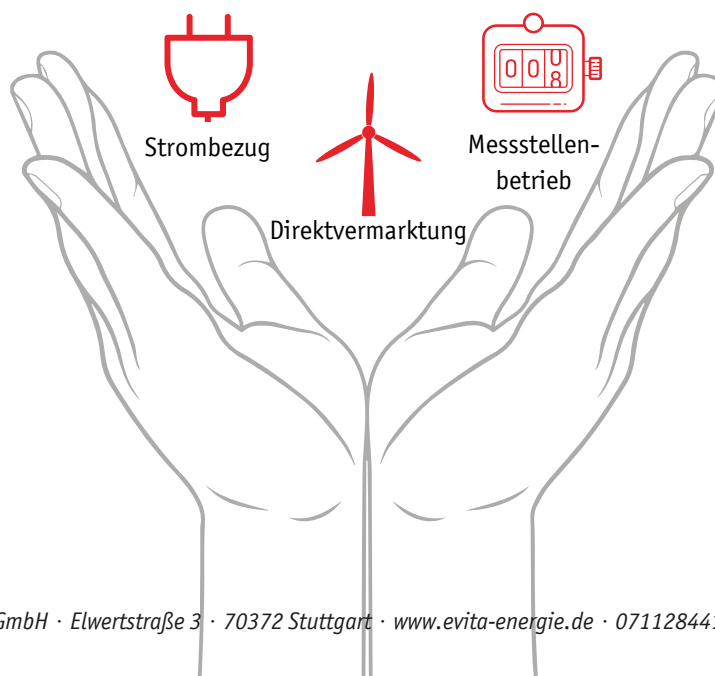
Keine einmaligen Investitionskosten für den Umbau.

Sparerfolge sind sofort sichtbar.

Unabhängige Messung Ihrer Energiedaten.

Einfache Kontrolle Ihrer Abrechnungsdaten.

IHR GRÖSSTER VORTEIL, BEI E.VITA ERHALTEN SIE ALLES AUS EINER HAND:



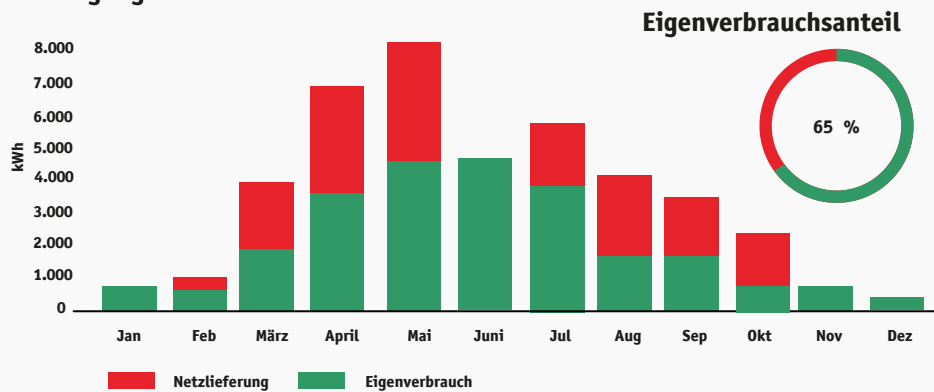
WILLKOMMEN IM KUNDENPORTAL

- Suchbegriff
- ▼ Musterunternehmen
 - ▼ **Muster GmbH**
 - Netzbezug Strom
 - Netzbelieferung Strom
 - Eigennutzung Strom
 - Erzeugung Strom

Mit dem Energiedatenportal erhalten Sie modernste Technik und einen Einblick in alle Daten rund um Ihre Energie. Individuelle und tagesaktuelle Übersichten geben Ihnen Aufschluss über Verbräuche, Erzeugung und Einspeisemengen. So sind Sie immer auf dem aktuellen Stand. Eine transparente Struktur ermöglicht Ihnen darüber hinaus Einsparpotenziale aufzudecken.

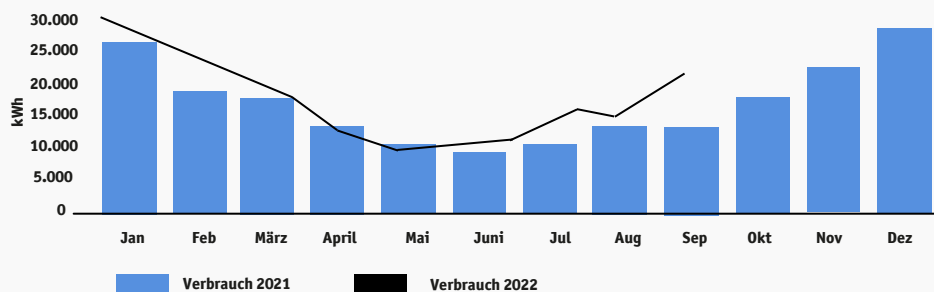
Auswertung für Anlagenbetreiber

Erzeugung



Auswertung für Verbraucher

Energiemenge im Vergleich zum Vorjahr



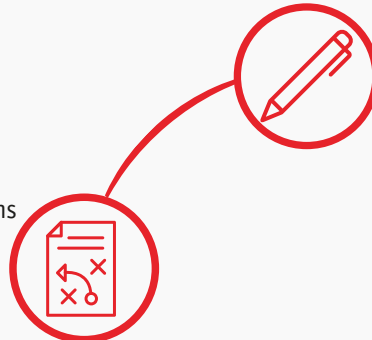
Hier geht es zum Kundenportal

SCAN ME

IHR WEG ZUM ZÄHLERWECHSEL

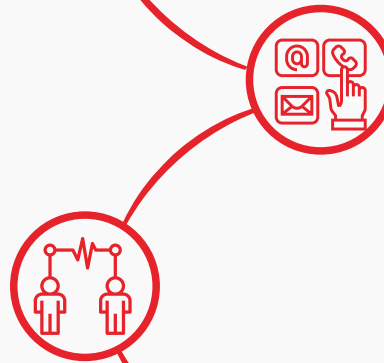
KWVh

Übermittlung der Anzahl der Zähler, welche Sie im Einsatz haben. Hinweis: Lassen Sie uns einfach Ihren Schaltplan/ Messkonzept von Ihrem Netzbetreiber oder Ihre aktuelle Rechnung zukommen.



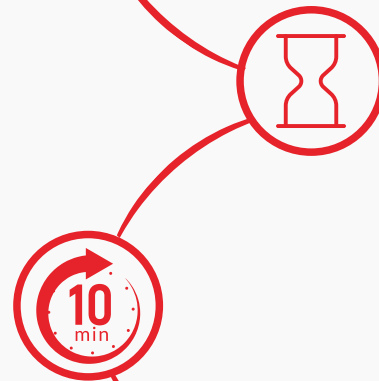
Annahme des Messstellenbetriebsvertrages.

Über E.VITA findet die Kommunikation mit Ihrem bisherigen Messstellenbetreiber und der damit verbundene Wechsel statt.



Sie senden uns die Kontaktdaten Ihres Hauselektrikers.

Der Ablauf wird nicht gestört. Die Dauer für den Zählerwechsel beträgt ca. 10 Min.



Der Zählerumbau erfolgt nach 5–6 Wochen, spätestens jedoch nach 3 Monaten. Der Termin wird mit Ihnen abgesprochen.



Bei RLM-Zählern wird in der Regel der Strom nicht abgeschaltet. Bei SLP-Zählern ohne Wandler wird der Strom kurz abgeschaltet.

100 % kostenneutral!*

Sie zahlen nicht mehr als Sie jetzt zahlen.

*RLM-Zähler

MESSSTELLENBETRIEB

FRAGEN UND ANTWORTEN

WIE LANGE DAUERT DER STROMZÄHLER-WECHSEL?

Der Wechsel dauert effektiv ca. 10 Minuten. Unser Monteur wird ca. 30 Minuten bei Ihnen vor Ort sein. Unser Monteur benötigt lediglich einen Zugang zum Zählerraum.

WIRD MEIN STROM BEIM UMBAU ABGESTELLT?

Nein, bei RLM-Anlagen mit Stromwandlern ist keine Abschaltung erforderlich. Diese Stromzähler befinden sich nicht im direkten Stromkreis. Nur bei RLM-Anlagen ohne Wandler und SLP-Anlagen wird der Strom kurz abgeschaltet. Wir stimmen dazu im Vorfeld den genauen Termin mit Ihnen ab.

WER INFORMIERT MEINEN NETZBETREIBER ÜBER DEN WECHSEL DES MESSSTELLEN-BETREIBERS?

Wir informieren den Netzbetreiber vor Umbau über den anstehenden Zählerwechsel.

Mieter*innen

WAS IST MESSSTELLENBETRIEB?

Messstellenbetreiber sind zuständig für den Einbau und Betrieb von Messgeräten. Seit der Liberalisierung des Messstellenbetriebs 2005 ist es für jeden Anschlussnutzer möglich ein unabhängiges Unternehmen für den Messstellenbetrieb zu beauftragen.

DARF E.VITA ÜBERHAUPT DEN ZÄHLER WECHSELN?

Ja, E.VITA hat dafür die entsprechenden Genehmigungen.

KWVh

ÜBER E.VITA

E.VITA ist Teil der Glöckle Gruppe, eines süddeutschen Familienunternehmens, das seit über 120 Jahren besteht. Seinen Fokus setzt der Energieversorger auf individuelle Beratung von Gewerbekunden.

2018 wurde E.VITA Testsieger in der Kategorie „Service“ im Stromanbietertest der Deutschen Gesellschaft für Verbraucherstudien.

Für Ihre Rückfragen steht Ihnen unser Team zur Verfügung:
Telefon (0711) 2844111
angebotsanfragen@evita-energie.de



←
Hier geht es zu Ihrem Kundenportal

Und das sagen unsere Kunden:

"Bei E.VITA verstehen sie genau, was wir brauchen. Und wir bekommen alles aus einer Hand und können uns um unser Tagesgeschäft kümmern."

Stefan Gugel, Geschäftsführer Romina Mineralbrunnen

"Energie, die Wort hält – das ist bei E.VITA wirklich so. Wir sind mit dem Service und dem Ertrag sehr zufrieden."

Christina Almert, Geschäftsführerin Hagebaumarkt

